

DÉMOGRAPHIE ET ÉCOLOGIE

LE VIEILLISSEMENT, GRAND OUBLIÉ DE LA TRANSITION ?



La démographie est un enjeu central de la transition écologique.

Au niveau mondial, la croissance de la population ralentit et devrait atteindre ses limites dans les prochaines décennies.

En Europe, où cette transition démographique a déjà eu lieu, c'est le vieillissement de la population qui interroge.

*Quel impact cette tendance aura-t-elle sur la transition écologique ?
Le vieillissement est-il suffisamment anticipé dans les scénarios d'adaptation et de neutralité carbone ?*

Comment les acteurs publics peuvent-ils agir dès aujourd'hui ?

LA DÉMOGRAPHIE : UNE VARIABLE IMPORTANTE DE NOTRE EMPREINTE ÉCOLOGIQUE

L'impact d'une société sur l'environnement dépend de trois catégories de facteurs :

POPULATION

x

OPULENCE

x

TECHNOLOGIE



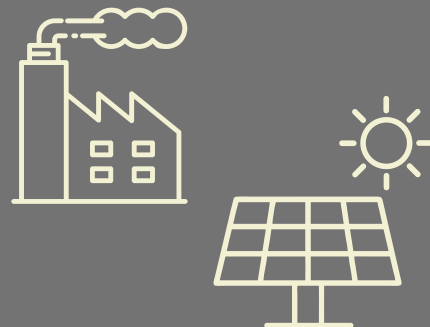
"Combien nous sommes"



"Combien nous consommons"



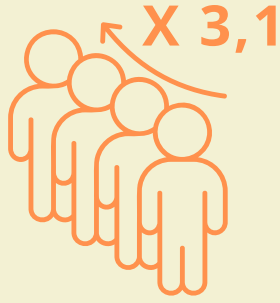
"Comment nous produisons"



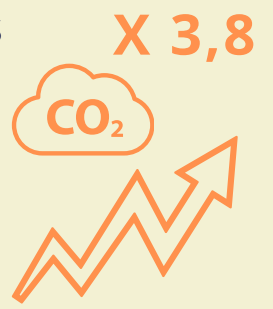
Cette équation a été proposée par Paul Ehrlich et John Holdren et s'exprime en anglais $I=PAT$ (Impact = Population x Affluence x Technology)

AU NIVEAU MONDIAL, L'IMPORTANCE DU "FACTEUR P" DIMINUE

Depuis 1945, la **population mondiale** a été multipliée par 3,1...



...et les émissions de **gaz à effet de serre** ont été multipliées par 3,8



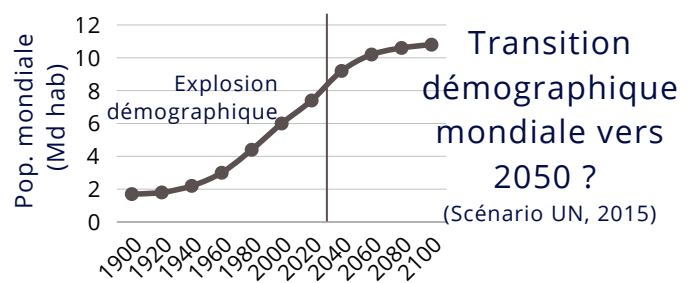
La démographie a donc joué **un rôle majeur. MAIS...**

1. Le niveau de vie a un impact considérable

	Émissions en t.CO ₂ /hab		
	1960	2020	
Pays à faibles revenus	0,3	0,3	+0%
Pays à hauts revenus	7,8	9,8	+25%

Note: An arrow points from 0,3 to 9,8 with '+33' written next to it.

2. La population mondiale devrait se stabiliser



La croissance démographique jouera un rôle moins important à l'avenir et la transition écologique dépendra davantage d'autres facteurs.

EN EUROPE, LE VIEILLISSEMENT A DES EFFETS SUR LA TRANSITION ÉCOLOGIQUE

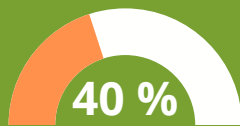


Sur le Vieux Continent, les effets de cette **transition démographique** sur la **transition écologique** sont encore mal considérés.

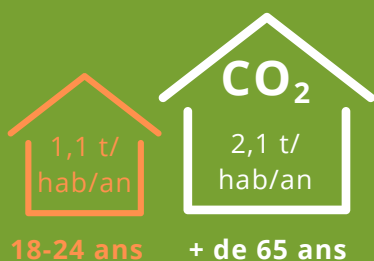
L'**empreinte carbone** des seniors est plus élevée



Leurs équipements et leurs logements sont moins optimisés



des 60-80 ans vivent dans un logement en "sous-occupation très accentuée"



L'empreinte carbone du logement est deux fois plus élevée chez les + de 65 ans que chez les 18-24 ans

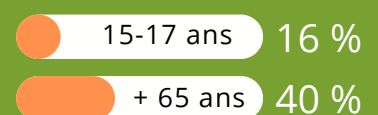
Ils semblent **moins sensibles** à l'écologie

Les seniors sont plus **climatosceptiques** que la moyenne



40 % des + de 55 ans sont climatosceptiques

Ils sont aussi **moins écoanxieuses**



pensent que la société s'adaptera sans difficulté au changement climatique



En revanche, les personnes âgées se déplacent moins que la moyenne et sont plus enclines à la sobriété et à faire des écogestes.

LES PERSONNES ÂGÉES SONT ÉGALEMENT PLUS SENSIBLES AUX EFFETS DU RÉCHAUFFEMENT

Le changement climatique augmente les **aléas** :

Canicules



Inondations



Incendies



Zoonoses




Les personnes âgées ont une **sensibilité** plus forte...

- Diminution des **capacités d'adaptation** physiques et sensorielles
- Augmentation du taux et de la gravité des **maladies chroniques***
- Davantage de **polymédication*** et de traitements autoadministrés



...et des **capacités d'adaptation** réduites :

- **Isolement social** et besoins de soutien plus élevés
- **Revenus** plus faibles
- Faible **perception du risque**
- Plus faible **capacité d'adopter des mesures** préventives
- Plus grande part de **mobilité réduite**

 *Les maladies chroniques et la médication augmentent par exemple la sensibilité à la chaleur (déshydratation, bouffées de chaleur, etc.)

LE VIEILLISSEMENT, ENJEU OUBLIÉ DE LA TRANSITION ÉCOLOGIQUE ?

Les politiques climatiques abordent peu la question du vieillissement. Des actions sont pourtant possibles...

Faciliter l'**habitat coopératif** pour les personnes âgées

Des logements adaptés, optimisés et personnalisés pour vieillir "chez soi" sans être seul



Généraliser la **cohabitation intergénérationnelle**

Permettre à des étudiants de partager le logement et le quotidien de personnes âgées



Réduire la **dépendance automobile** des seniors

Rapprocher les services des logements, adapter l'offre de transport en commun...



Et bien d'autres choses à explorer :

- Créer des logements modulables et adaptables tout au long de la vie
- Former les personnes âgées à la transition écologique
- Mobiliser leur expérience de sobriété
- Etc.

