

NOVEMBRE 2022

EXPÉRIMENTATION SUR
LE CHANGEMENT DE PRATIQUES DE
MOBILITÉ DANS LE CADRE DE LA ZFE



Trajectoires illustrées de transition en matière de mobilité

MÉTROPOLE

GRAND LYON

Pratico ~
Pratiques

NOVA 7



Pilotage de la démarche :

*Direction de la Prospective et du Dialogue Public (DPDP),
en collaboration avec la Direction des mobilités*

*Anne-sophie Petiprez - direction des Mobilités -
responsable Unité Management des Mobilités -
Contact : aspetitprez@grandlyon.com*

*Virginie Bourdin : direction des Mobilités -
directrice projet ZFE
Contact : vbourdin@grandlyon.com*

*Caroline Richemont
Direction de la Prospective et du Dialogue Public -
Responsable service Usages et Expérimentations
Contact : cricheumont@grandlyon.com*

*Lisa Gauthier,
service participation et implication citoyenne -
Contact : lgauthier@grandlyon.com*

**Pratico ~
Pratiques**

NOVA 7

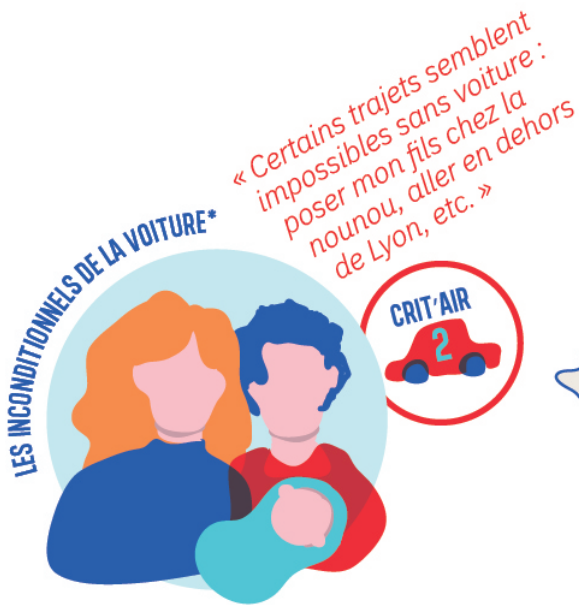
Assistance à maîtrise d'ouvrage :

*Agence Pratico-Pratiques
Frédérique Sonnet et Brice Dury
Membres du réseau de veille prospective de la DPDP
Contact : bricedury@hotmail.com*

*Agence Nova 7
Sophie Keller et Quentin Zaragori
Membres du réseau de veille prospective de la DPDP
Contact : keller@nova7.fr*



*Expérimentation menée dans le cadre du déploiement
de la Zone à Faibles Émissions (ZFE)*



Leurs trajets les plus fréquents sont de leur domicile de Vaulx-en-Velin¹ à Maisons Neuves² ou Vénissieux³ pour le travail. Maxime doit également déposer leur fils chez la nounou à Genas⁴ et s'ajoute à cela le trajet pour les courses au Carré de soie et les sorties entre amis au centre-ville de Lyon⁵.

Sophie et Maxime

Maxime et sa femme Sophie sont en couple et parents d'un enfant de 11 mois. Maxime est ingénieur et Sophie est infirmière. Ils habitent à Vaulx-en-Velin.

L'EXPÉRIMENTATION

TCL

« C'est plus confortable que la voiture, c'est moins stressant, on n'a pas besoin d'être aussi vigilant. Mais il y a plus de monde, plus de proximité, ce qui est peu rassurant avec le Covid, surtout sans masque. »

MyVélo'v

« Je ne prenais pas le vélo avant parce que je ne voulais pas arriver transpirant au taf et avec la montée ce n'était pas gagné... Le fait d'avoir essayé me confirme que c'est faisable. A voir pour la suite, il me faudra des moyens pour en acheter un éventuellement. »



-50% d'utilisation de la voiture au quotidien durant l'expérimentation. Ils ont continué de l'utiliser pour aller chez la nounou à Genas et pour faire les courses au Carré de soie.

Sophie et Maxime envisagent de garder leur abonnement TCL et d'acheter un vélo

A plus long terme, ils pensent à acheter un VAE et changer leur véhicule pour une voiture électrique

ET DEMAIN ?

« On m'a ouvert les yeux sur le fait que Lyon devenait impraticable en voiture. Le métro est maintenant une solution que je privilégie, sauf quand je sais que je vais finir très tard. Même avec un enfant en bas-âge ça va. »

*Ce terme fait référence à une typologie de rapports que l'on entretient avec son véhicule. Il y a les Dépendants, les Inconditionnels et les détachés de la voiture. Les Inconditionnels de la voiture sont des personnes qui sont attachées à leur véhicule. Elles l'utilisent par confort et habitude.

Document de travail, conçu exclusivement comme un support de réflexion et de discussion, dans le cadre des expérimentations mobilité ZFE conduites par la Métropole de Lyon, de mars à juin 2022, auprès de 20 foyers-pilotes. Les prénoms ont été modifiés.



Leurs trajets les plus fréquents sont : pour André, de Villeurbanne¹ à Lyon 2e² pour ses cours et à Chassieu³ et Saint Didier au mont d'or⁴ pour ses répétitions. Quant à Michelle, elle se rend principalement à Lyon 4e⁵.

André et Michelle

André et sa femme Michelle sont un couple de retraités. André continue de donner des cours en informatique et est aussi batteur dans un groupe de musique. André et Michelle habitent à Villeurbanne.

L'EXPÉRIMENTATION

TCL

« Ma compagne n'a pas changé ses habitudes pendant l'expérience mais elle est anti-voiture. Elle est tout le temps en vadrouille en TC, elle connaît par cœur le réseau. »

MyVélo'v

« C'était super, le vélo était neuf et je l'ai beaucoup utilisé. On peut se faufiler de partout et ça va vite, c'est pratique ! Par contre, il faut quand même faire attention sur la route. »

Autopartage

« J'ai réservé 72h en avance mon véhicule, en semaine. J'ai pu prendre une Toyota Yaris et y mettre ma batterie, car j'étais tout seul, ça rentrait. Toutes les autres fois où j'ai voulu réserver, il n'y avait plus de véhicule disponible sur les créneaux que je visais. »



-60% d'utilisation de la voiture au quotidien durant l'expérimentation. La voiture a été utilisée pour les vacances en Auvergne en covoiturage et le week-end pour livrer des courses à la mère de Michelle.

André et Michelle envisagent de changer leur voiture pour une hybride. Ils sont réticents à l'autopartage

André a découvert la pratique du vélo en ville mais n'en voit pas l'utilité dans sa vie quotidienne

ET DEMAIN ?

« Ce n'est pas facile de se plonger dans un autre mode de vie. J'ai dû faire des efforts, ça plonge dans une vie différente, utiliser un vélo en ville, utiliser une autre voiture, ce n'est pas facile quand on est senior. »

*Ce terme fait référence à une typologie de rapports que l'on entretient avec son véhicule. Il y a les Dépendants, les Inconditionnels et les détachés de la voiture. Les Détachés de la voiture accordent peu d'importance à leur véhicule et l'utilisent peu, par choix ou par habitude.

Document de travail, conçu exclusivement comme un support de réflexion et de discussion, dans le cadre des expérimentations mobilité ZFE conduites par la Métropole de Lyon, de mars à juin 2022, auprès de 20 foyers-pilotes. Les prénoms ont été modifiés.

LES INCONDITIONNELS DE LA VOITURE*



« J'utilise ma voiture tous les jours, j'ai besoin de la voiture pour les courses, les déplacements avec les enfants, etc. Je suis voiture à 100%. »



Ses trajets les plus fréquents sont du domicile¹ à Caluire², Vaise³, Chassieu⁴ ou encore Chamonix. Noémie se rend à son travail⁵ à Lyon 4e qui est à 1km de son domicile.

Noémie

Noémie a 32 ans et est aide soignante. C'est une mère célibataire de deux enfants de 8 ans et 1 an. Elle habite à Lyon 4^e.

L'EXPÉRIMENTATION

MyVélo'v

« C'est très pratique pour se déplacer. J'ai ma fille de 2 ans avec qui je n'ai jamais fait du vélo. J'avais un peu peur au début mais finalement le vélo est bien stable, elle est à l'aise et moi aussi. »

Autopartage

« J'ai été moyennement convaincue. Pour réserver ce n'est pas simple car il n'y a pas toujours les voitures qui nous correspondent de disponibles. La plupart des voitures ont des boîtes manuelles alors que j'ai uniquement le permis pour des véhicules avec boîte automatique. »



-95% d'utilisation de la voiture au quotidien durant l'expérimentation. Elle l'a utilisé trois fois : pour faire les courses et pour se rendre à la pharmacie de garde, car elle n'avait pas encore d'abonnement d'autopartage. Elle a fait le 2^{ème} mois sans voiture : elle l'a laissée stationnée dans un parking LPA.

« Le fait que ma voiture soit immobilisée pendant 1 mois m'a poussé à me surpasser, ça m'a challengé et ça m'a beaucoup plu ! »

Noémie envisage de garder son abonnement MyVélo'v ou d'acheter un VAE

Noémie pense également à acheter une voiture électrique

ET DEMAIN ?

« Avant pour moi c'était les bobos, les écolos qui prenaient les vélos... Je ne me sentais pas concernée, alors qu'en fait c'est agréable ! Avec les enfants, on a un grand parc à côté, on a fait des balades à vélo ensemble et on a adoré ! Avant on ne faisait pas de vélo en famille comme ça. »

*Ce terme fait référence à une typologie de rapports que l'on entretient avec son véhicule. Il y a les Dépendants, les Inconditionnels et les détachés de la voiture. Les Inconditionnels de la voiture sont des personnes qui sont attachées à leur véhicule. Elles l'utilisent par confort et habitude.

Document de travail, conçu exclusivement comme un support de réflexion et de discussion, dans le cadre des expérimentations mobilité ZFE conduites par la Métropole de Lyon, de mars à juin 2022, auprès de 20 foyers-pilotes. Les prénoms ont été modifiés.

LES DÉPENDANTS DE LA VOITURE*



« Je travaille à Pierre-Bénite, en TCL depuis chez moi c'est 1h30. »



Leurs trajets les plus fréquents sont du domicile à Lyon 8^e à Vénissieux² au Parc de la tête d'Or³ ou à Vaulx-en-Velin⁴. Yasmine se rend à son travail à Pierre-Bénite⁵ et Farid à Genas⁶.

Yasmine et Farid

Yasmine et Farid sont parents de 5 enfants, dont 2 sont encore au foyer, des jumeaux qui ont 6 ans. Yasmine est auxiliaire de puériculture et Farid est chauffeur Uber. Ils habitent à Lyon 8^e.

L'EXPÉRIMENTATION

TCL

« On met autant de temps en TC qu'en voiture. Par contre on ne perd plus de temps à se garer, c'est super. Et les jumeaux adorent ça, c'est ludique pour eux. Le bus est au pied de l'immeuble et même le métro je peux y aller à pied. »



-90% d'utilisation de la voiture au quotidien durant l'expérimentation. Yasmine a utilisé la voiture pour quelques rendez-vous médicaux et pour aller au travail. Mais elle a trouvé une meilleure solution :

« J'ai demandé à ma cadre d'être en binôme avec l'une de mes collègues pour que l'on puisse avoir les mêmes horaires et qu'on puisse covoiturer et elle a accepté. »

Pendant l'expérimentation, Farid a vendu sa voiture Crit'Air 4. Ils comptent remplacer leurs voitures par des hybrides

Yasmine prolongera son abonnement TCL et continuera le covoiturage pour se rendre au travail. Elle veut tester le vélo cargo qu'elle n'a pas pu essayer

ET DEMAIN ?

« On a une petite supérette pas loin de chez nous, on essaye d'aller là plutôt qu'à Carrefour. Tous les 2 ou 3 jours on va à la supérette. On ne sent pas beaucoup la différence avec Carrefour en termes de prix. On est bien content d'avoir des commerces de proximité, autant les faire vivre aussi. »

*Ce terme fait référence à une typologie de rapports que l'on entretient avec son véhicule. Il y a les Dépendants, les Inconditionnels et les détachés de la voiture. Les Dépendants de la voiture sont des personnes qui ne peuvent se passer de leur véhicule faute d'autres moyens de transport.

Document de travail, conçu exclusivement comme un support de réflexion et de discussion, dans le cadre des expérimentations mobilité ZFE conduites par la Métropole de Lyon, de mars à juin 2022, auprès de 20 foyers-pilotes. Les prénoms ont été modifiés.

LES INCONDITIONNELS DE LA VOITURE*



« La voiture reste indispensable pour nous les week-end et pour faire les courses, mais jusqu'à présent on l'utilise aussi tous les jours pour aller au travail dans Lyon. »



Les trajets les plus fréquents sont du domicile¹ (Lyon1^{er}) à Dardilly² pour les courses et à Lyon⁹³ pour le travail et la nounou.

Samuel et Laura

Samuel a 33 ans, il est concierge et sa conjointe Laura est assistante de direction. Ils travaillent tous deux au même endroit. Ils sont parents d'un bébé de 9 mois. Ils habitent à Lyon 1^{er}.

L'EXPÉRIMENTATION

TCL

« Le trajet du domicile à la crèche qu'on peut faire en 10-15 minutes en voiture, si on le fait en TC ça prend 45 minutes ou un peu plus. Sinon c'est top pour aller au travail, c'est rapide. Et pour les sorties les week-ends tous les 2 avec le bébé, c'est bien. »

MyVélo'v

« Ma femme et moi avons bien aimé le vélo mais c'était plus contraignant pour elle car le vélo est lourd et il faut le transporter dans le local vélo. »

Autopartage

« C'est bien pour dépanner sur de petits trajets mais pour tous les jours c'est trop cher. La démarche de réservation est fluide, les véhicules sont disponibles même 15min avant et sont propres. »



-40% d'utilisation de la voiture au quotidien durant l'expérimentation. Samuel et Laura ont utilisé leur voiture pour les courses, les week-ends à Monceau-les-Mines et pour emmener leur enfant à la crèche.

Samuel et Laura attendent de faire le calcul de l'ensemble des abonnements dont ils ont besoin pour se décider. Samuel envisage de tester la trottinette électrique cet été

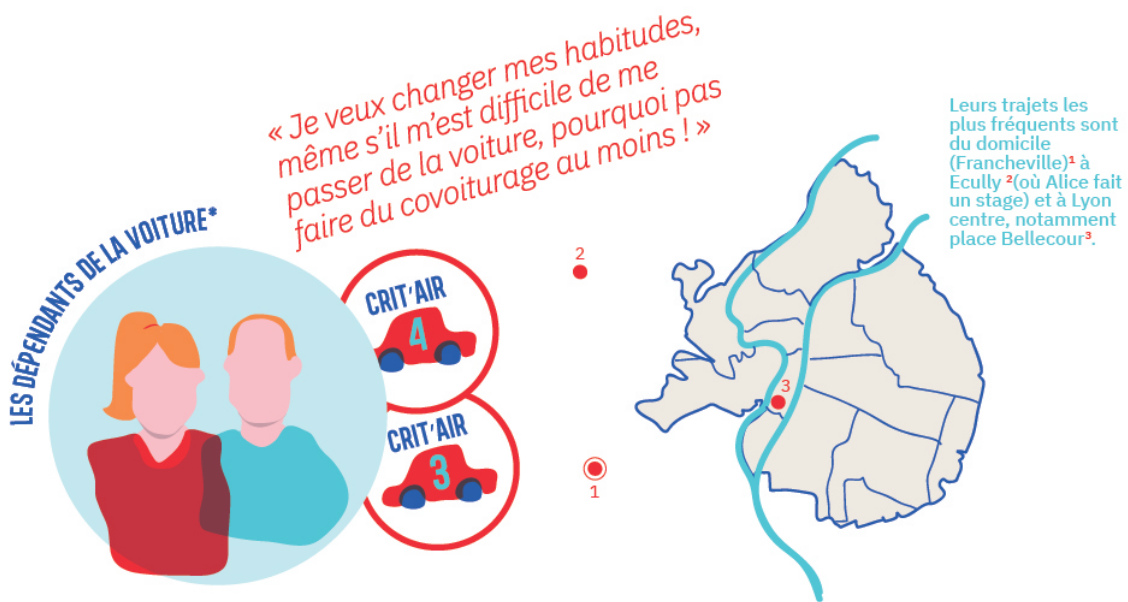
Samuel et Laura ont été conquis par la voiture hybride et envisagent, à long terme, de changer leur véhicule actuel

ET DEMAIN ?

« L'inconvénient c'est d'avoir plusieurs abonnements. Je ne sais pas si la combinaison des 3 abonnements qu'on nous a proposé coûte moins cher que d'avoir une voiture. »

*Ce terme fait référence à une typologie de rapports que l'on entretient avec son véhicule. Il y a les Dépendants, les Inconditionnels et les détachés de la voiture. Les Inconditionnels de la voiture sont des personnes qui sont attachées à leur véhicule. Elles l'utilisent par confort et habitude.

Document de travail, conçu exclusivement comme un support de réflexion et de discussion, dans le cadre des expérimentations mobilité ZFE conduites par la Métropole de Lyon, de mars à juin 2022, auprès de 20 foyers-pilotes. Les prénoms ont été modifiés.



Alice et Henri

Alice a 23 ans, elle est étudiante, célibataire et sans enfant. Elle vit avec son père Henri qui est retraité. Ils habitent à Francheville

L'EXPÉRIMENTATION

TCL

« Au début je voulais aller au travail en bus mais ça prend 1h30... Pour les trajets de loisirs, le week-end, le seul problème avec les TC c'est les horaires. Il n'y a plus de bus à 1h et le parc-relais ferme aussi à 1h et donc je ne peux pas récupérer ma voiture. »

MyVélo'v

« Mon père adore mais il est beaucoup plus craintif que moi. Pour ses balades, il prend son VAE maintenant. Pour les courses il n'y a pas de sacoche donc ce n'est pas adapté. En ville, ce n'est pas évident de stationner. »

TER

« Mon père a utilisé le TER pour ses loisirs, pour se rendre chez le médecin et pour certaines courses. Il aime bien, il a le temps maintenant comme il dit. »



-70%

d'utilisation de la voiture au quotidien durant l'expérimentation. Alice a utilisé la voiture pour ses sorties le soir ou pour aller à son stage lorsqu'il pleuvait ou qu'il y avait trop de pollen parce qu'elle y est allergique. Henri a utilisé la voiture pour faire de grosses courses et pour rendre visite à sa famille en Ardèche. Ils ont adopté le covoiturage.

Alice compte garder son abonnement TCL jusqu'à la fin de ses études

Alice et Henri envisagent de continuer le covoiturage et de garder leur abonnement Myvélo'v

ET DEMAIN ?

« Avant l'expérimentation je n'aurais pas pensé au covoiturage, je ne savais même pas où mes collègues habitaient. Maintenant je sensibilise aussi mes collègues au vélo, je me renseigne sur leurs pratiques de mobilité. »

*Ce terme fait référence à une typologie de rapports que l'on entretient avec son véhicule. Il y a les Dépendants, les Inconditionnels et les détachés de la voiture. Les Dépendants de la voiture sont des personnes qui ne peuvent se passer de leur véhicule faute d'autres moyens de transport.

Document de travail, conçu exclusivement comme un support de réflexion et de discussion, dans le cadre des expérimentations mobilité ZFE conduites par la Métropole de Lyon, de mars à juin 2022, auprès de 20 foyers-pilotes. Les prénoms ont été modifiés.

LES DÉTACHÉS DE LA VOITURE*



« En ville je me déplace souvent à vélo, sinon c'est à pied. »



Ses trajets les plus fréquents sont du domicile¹ (Lyon 6e) à Ecully² et Saint-Genis-Laval³ ou à son travail à Lyon 1.⁴

Nathalie

Nathalie a 45 ans. Elle est conseillère bancaire dans le premier arrondissement de Lyon. Elle vit seule et sans enfant. Nathalie habite à Lyon 6^e.

L'EXPÉRIMENTATION

TCL

« J'ai pris le métro quatre fois, je ne suis pas du tout transport en commun, je préfère le vélo. Je n'ai pas le réflexe de prendre les TC ou l'envie de me coller aux gens. »

MyVélo'v

« Je l'ai utilisé plusieurs fois pour aller à la Croix-Rousse. Dans ce cas là je trouve que le VAE n'est pas du tout assez puissant. J'étais en nage! Ça m'a fait penser qu'il y a quand même une question de puissance et de batterie à vérifier. »



-5% d'utilisation de la voiture au quotidien durant l'expérimentation. Nathalie a changé sa pratique du vélo musculaire en optant pour un VAE, ce qui lui a permis de gagner du temps dans ses trajets.

« Le vélo n'était pas une découverte non plus, ça n'a pas révolutionné mon quotidien, j'en faisais déjà beaucoup. »

Nathalie pense s'acheter un VAE après son déménagement et se renseigne sur les aides existantes

Nathalie s'informe sur les moyens de transports alternatifs à la voiture, mais estime qu'il lui sera difficile de s'en passer complètement. Elle apprécie la liberté permise par son véhicule personnel

ET DEMAIN ?

« Je ne savais pas trop en quoi l'expérimentation me concernerait, ça m'a finalement sensibilisée, je vais essayer de me remettre à utiliser le train, ou même le bus. Le Flixbus c'est pas cher et très efficace. »

*Ce terme fait référence à une typologie de rapports que l'on entretient avec son véhicule. Il y a les Dépendants, les Inconditionnels et les détachés de la voiture. Les Détachés de la voiture accordent peu d'importance à leur véhicule et l'utilisent peu, par choix ou par habitude.

Document de travail, conçu exclusivement comme un support de réflexion et de discussion, dans le cadre des expérimentations mobilité ZFE conduites par la Métropole de Lyon, de mars à juin 2022, auprès de 20 foyers-pilotes. Les prénoms ont été modifiés.

LES DÉTACHÉS DE LA VOITURE*



« J'utilise la voiture seulement les week-ends, pour les courses, et parfois pour aller en ville dans des magasins à Lyon 1 et Lyon 2 pour mes filles. »



Leurs trajets les plus fréquents sont du domicile (Villeurbanne)¹ à Lyon 3e², Vénissieux³ et Vaulx-en-Velin⁴. Stéphanie se rend à son travail à Lyon 3e et Arnaud à Lyon 6e⁵.

Stéphanie et Arnaud

Stéphanie a 46 ans. Elle est agent commercial dans l'immobilier et son conjoint Arnaud est chargé de projet dans le même secteur. Ils sont parents d'une fille de 18 ans et de jumelles de 10 ans, toutes encore au foyer. Ils habitent à Villeurbanne.

L'EXPÉRIMENTATION

MyVélo'v

« J'étais sceptique au départ. Il a fallu que je m'habitue au vélo, à la circulation, aux trotinettes, aux enfants en sortie d'école, à gérer son itinéraire, etc. Je trouvais ça dangereux et j'ai failli arrêter. Mais j'ai adapté un peu mes horaires pour éviter les heures de pointe et j'ai maintenant du plaisir à faire du vélo. »

Autopartage

« Ça a été une bonne surprise. Il y a une vidéo explicative pour la démarche, c'est très bien fait. Le problème de l'autopartage c'est surtout la disponibilité des voitures. »



-30% d'utilisation de la voiture au quotidien durant l'expérimentation. Stéphanie et Arnaud ont utilisé leur voiture pour les week-ends et les vacances en dehors de la métropole.

« Le plein qu'on a fait a duré plus longtemps, c'est donc la preuve que j'ai moins pris la voiture. Ça aurait été encore plus le cas si je ne l'avais pas prise pour le week-end de l'Ascension et pour notre semaine de vacances en avril. »

Stéphanie souhaite utiliser davantage son vélo personnel et, plus ponctuellement, faire appel à l'autopartage

Stéphanie et Arnaud envisagent de changer leur voiture pour une hybride en 2023

ET DEMAIN ?

« On se dit qu'en 2023 il faut qu'on s'achète un nouveau véhicule. Notre contrôle technique est valide jusqu'en juin. On attend de voir les nouvelles aides de l'Etat sur le sujet. Ça nous laisse le temps de budgétiser ça. »

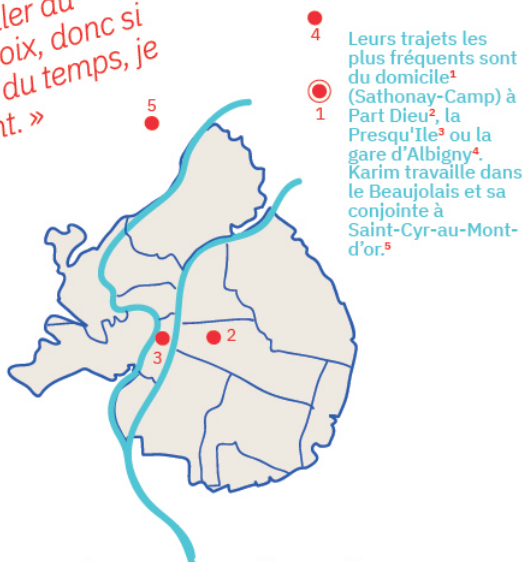
*Ce terme fait référence à une typologie de rapports que l'on entretient avec son véhicule. Il y a les Dépendants, les Inconditionnels et les détachés de la voiture. Les Détachés de la voiture accordent peu d'importance à leur véhicule et l'utilisent peu, par choix ou par habitude.

Document de travail, conçu exclusivement comme un support de réflexion et de discussion, dans le cadre des expérimentations mobilité ZFE conduites par la Métropole de Lyon, de mars à juin 2022, auprès de 20 foyers-pilotes. Les prénoms ont été modifiés.

LES DÉPENDANTS DE LA VOITURE*



« Je sature de conduire ! Je conduis déjà la semaine pour aller au travail, je n'ai pas le choix, donc si je peux limiter le reste du temps, je ne suis pas mécontent. »



Leurs trajets les plus fréquents sont du domicile¹ à Part Dieu², la Presqu'île³ ou la gare d'Albigny⁴. Karim travaille dans le Beaujolais et sa conjointe à Saint-Cyr-au-Mont-d'Or.⁵

Karim et Samira

Karim a 56 ans. Il est éducateur spécialisé et sa conjointe Samira est cadre à l'hôpital. Ils n'ont pas d'enfant. Ils habitent à Sathonay-Camp.

L'EXPÉRIMENTATION

TCL + TER

« J'ai aussi découvert le TER depuis Neuville et l'abonnement combiné que je trouve très intéressant. »

MyVélo'v

« C'est très violent de rouler à vélo en ville pour moi, ça ne m'intéresse pas. Je ne le ferai pas à Lyon mais à Sathonay oui. Il faut que ça reste un plaisir. »



-30%

d'utilisation de la voiture au quotidien durant l'expérimentation. Karim a utilisé sa voiture pour se rendre au travail dans le Beaujolais et pour faire les courses. Samira a utilisé la voiture pour se rendre au travail à Saint-Cyr-au-Mont-d'Or.

Karim compte garder son abonnement TCL et réfléchit à l'idée de prendre un abonnement combiné

Karim envisage de changer son véhicule et cherche à se renseigner sur la voiture électrique

ET DEMAIN ?

« Pendant l'expérimentation je me suis réconcilié avec les TCL. Les modes de transport se sont diversifiés : tram, métro... J'ai même lu dans la revue du Grand Lyon que le tram allait arriver jusqu'à Sathonay-Rilleux. »

*Ce terme fait référence à une typologie de rapports que l'on entretient avec son véhicule. Il y a les Dépendants, les Inconditionnels et les détachés de la voiture. Les Dépendants de la voiture sont des personnes qui ne peuvent se passer de leur véhicule faute d'autres moyens de transport.

Document de travail, conçu exclusivement comme un support de réflexion et de discussion, dans le cadre des expérimentations mobilité ZFE conduites par la Métropole de Lyon, de mars à juin 2022, auprès de 20 foyers-pilotes. Les prénoms ont été modifiés.

www.
millenaire3.
com

Retrouvez
toutes les études sur



MÉTROPOLE

GRAND LYON

Pratico ~
Pratiques

NOVA 7