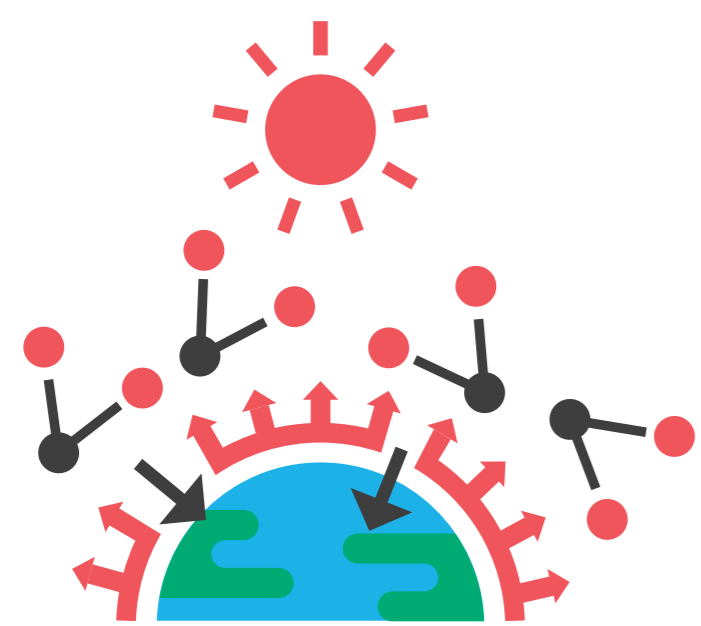


RÉCHAUFFEMENT CLIMATIQUE



Si nous sommes aujourd'hui davantage sensibilisés au changement climatique, c'est que ses causes et ses conséquences en sont globalement assez bien connues. Le réchauffement climatique a aussi la particularité d'aggraver les autres déséquilibres planétaires. Si les effets de cette prise de conscience tardent à se concrétiser et que la situation continue de se dégrader, c'est que les enjeux climatiques interrogent le plus frontalement nos modes de vies actuels.

LES ÉMISSIONS DE GAZ POLLUANTS ACCENTUENT L'EFFET DE SERRE NATUREL DE L'ATMOSPHÈRE...



1
L'EFFET DE SERRE EST UN PHÉNOMÈNE NATUREL

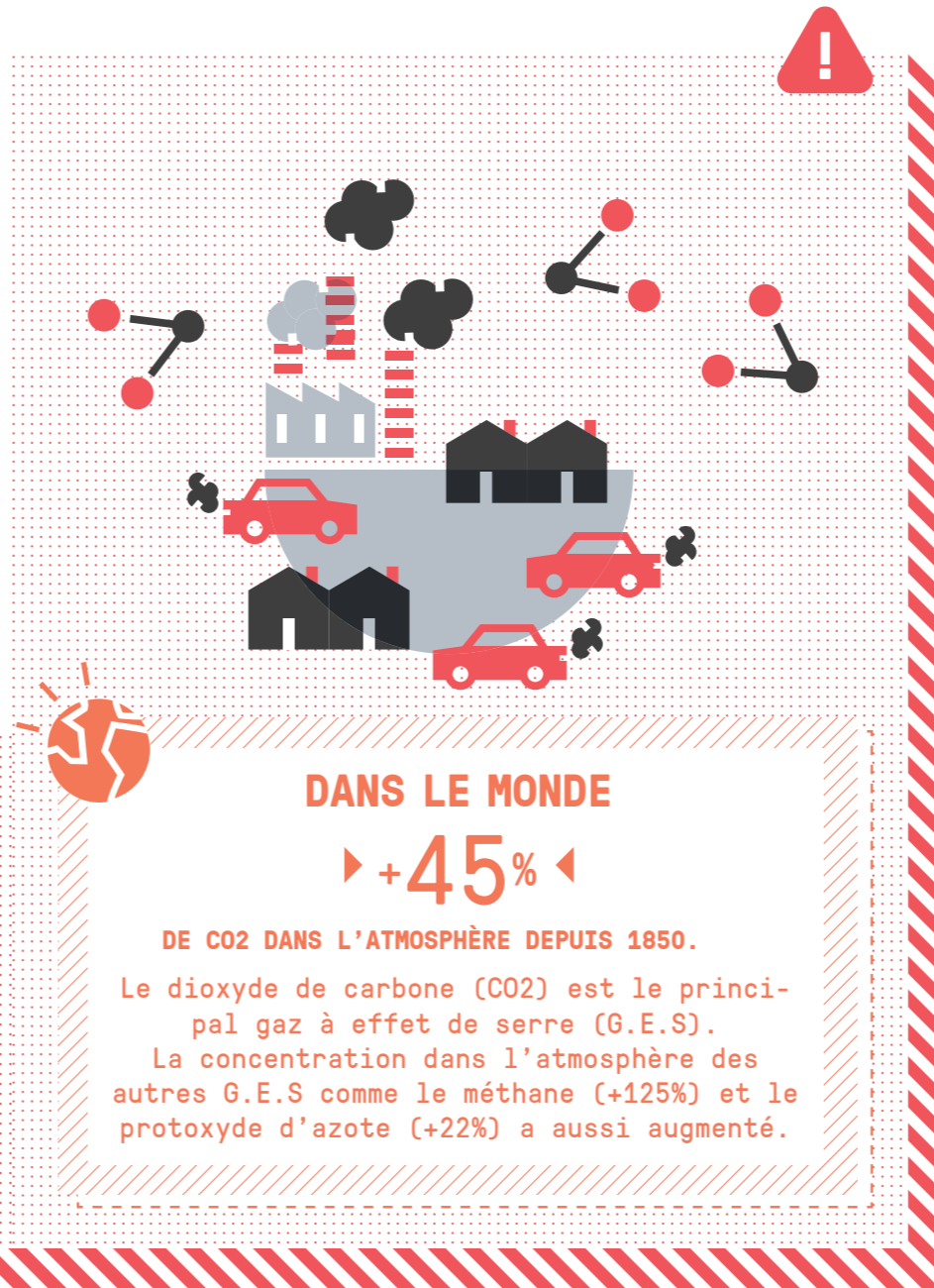
Les rayons solaires réchauffent la surface de la Terre. Ils sont répercutés en rayons infrarouges. Certains gaz (comme le CO₂) confinent ces rayons dans les basses couches de l'atmosphère, qui se réchauffent. Sans l'effet de serre naturel, la température terrestre serait de -18°.

2
SANS INTERVENTION HUMAINE, LE CLIMAT ACTUEL DEVRAIT ÊTRE STABLE AU COURS DES PROCHAINS MILLÉNAIRES

La période interglaciaire actuelle, appelée l'Holocène, est marquée par une teneur de l'atmosphère en gaz à effet de serre relativement constante, et un climat favorable pour l'Homme.

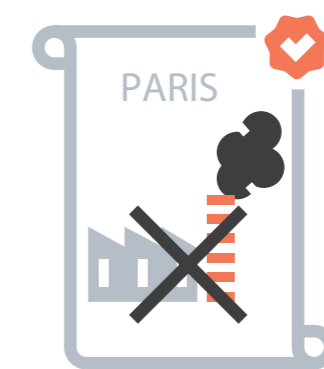
3
NOS REJETS DE GAZ POLLUANTS RENFORCENT L'EFFET DE SERRE

Depuis 1850, nos activités industrielles et nos modes de vies ont pollué l'atmosphère : combustion d'hydrocarbures, déforestation et agriculture intensive, etc.



▶ COMMENT AGIR ? ◀

RESPECTER LES ENGAGEMENTS DE L'ACCORD DE PARIS



Ils visent le maintien du réchauffement climatique à +1,5° et un bilan carbone neutre d'ici la fin du siècle. Pour la France, cela suppose de diviser par 5 nos émissions de CO₂.

À LYON
20,3
KG DE CO₂/JOUR PAR HABITANT
C'est l'empreinte carbone quotidienne moyenne d'un habitant de la métropole (WWF). Pour tenir l'accord de Paris, ce chiffre ne devrait pas excéder 8,8 kg de CO₂/jour.



RÉNOVER NOS TRANSPORTS ET NOS BÂTIMENTS

Cela passe par la décarbonisation quasi complète du secteur des transports, et l'application des normes BBC ("Bâtiments Basse Consommation") partout en France.

PRODUIRE DE L'ÉNERGIE DÉCARBONÉE

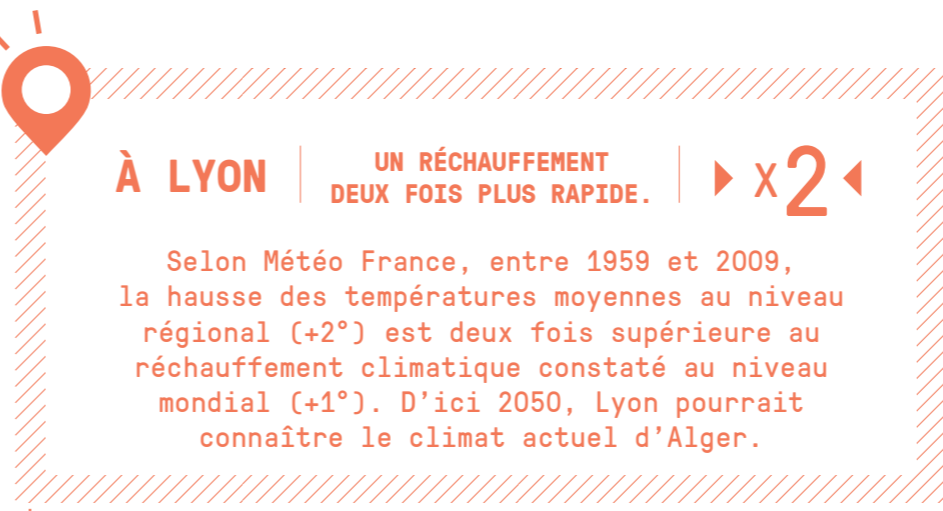
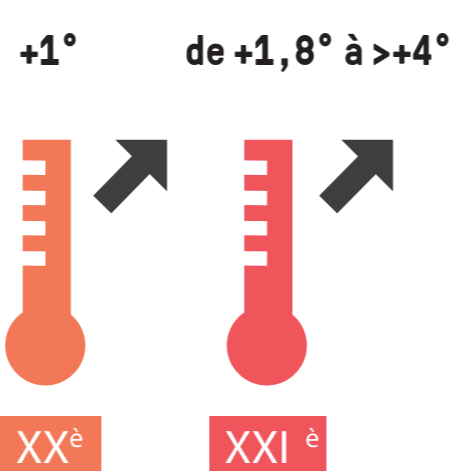
Il faut augmenter la part des énergies renouvelables dans notre mix énergétique. Actuellement, le nucléaire permet de contenir nos émissions de CO₂, mais il crée aussi un problème de gestion des déchets radioactifs.



... ENTRAÎNANT UN RÉCHAUFFEMENT CLIMATIQUE BRUTAL POUR LES ÉCOSYSTÈMES.

4
LE RENFORCEMENT DE L'EFFET DE SERRE PROVOQUE UN RÉCHAUFFEMENT GLOBAL DU CLIMAT

Les températures ont augmenté en moyenne d'environ 1°C depuis le début du 20^{ème} siècle. Le GIEC prévoit une hausse entre 1,8 et 4° d'ici la fin du siècle.

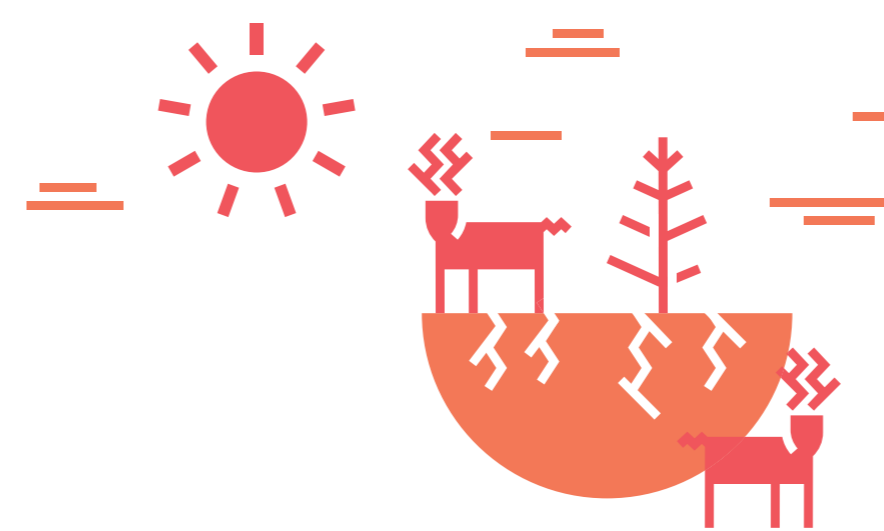


5
IL PROVOQUE DES DÉSÉQUILIBRES EN CASCADE SUR LA PLANÈTE

Fonte des glaces, montée des océans, désertification, etc. L'équilibre planétaire global est mis en danger par ce phénomène.

6
LE VIVANT N'A PAS LE TEMPS DE S'ADAPTER À DES VARIATIONS SI BRUSQUES

Ces variations ne sont pas ressenties partout avec la même intensité, mais notre planète n'en n'avait jamais connu de si brutales à l'échelle humaine.



AVONS-NOUS DÉPASSÉ LA LIMITE ?

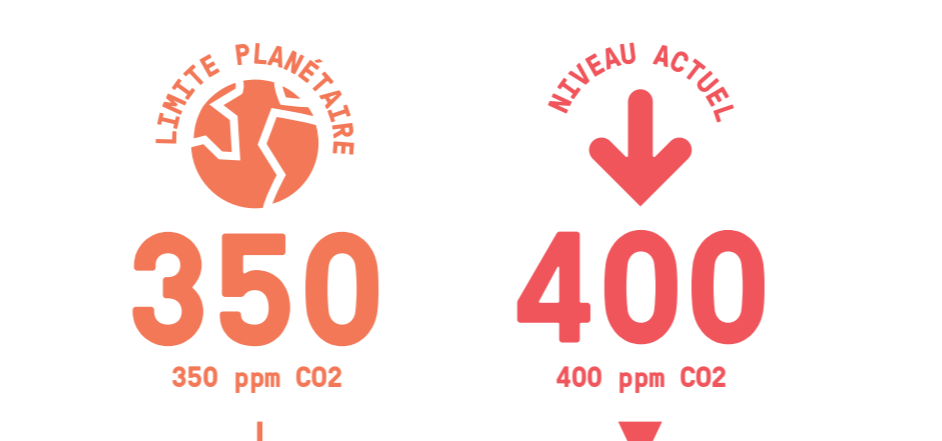


Situation sous le seuil de risque
Risque incertain
Risque d'effondrement

▶ OUI ◀
RISQUE INCERTAIN

La limite planétaire est le seuil critique au-delà duquel les conséquences du changement climatique sont incontrôlables. Si elle est franchie, la biosphère (c'est-à-dire l'ensemble du vivant) s'expose au risque d'un effondrement global.

Le changement climatique est mesuré ici par le taux de CO₂ dans l'atmosphère.



Unité de mesure : Concentration de CO₂ dans l'atmosphère, exprimée en partie par million (ppm).

La limite planétaire est fixée sur l'objectif de l'accord de Paris (limitation du réchauffement à 2° d'ici 2100). Mais les conséquences du changement climatique sont trop imprévisibles pour qu'un seuil certain puisse être défini, d'autant que l'indicateur ne porte que sur le CO₂ (alors que les gaz à effet de serre sont multiples).

