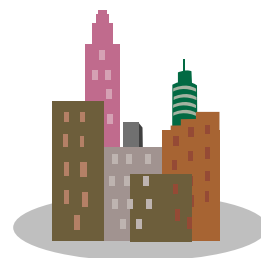


LES MÉTROPOLES D'AFFAIRE EN EUROPE D'APRÈS HEALEY & BAKER



Où développer son "business"?

Classement des 30 villes européennes les plus attrayantes d'après les responsables d'entreprises

Ville	1990 *	Rang 2000	2001
London	1	1	1
Paris	2	2	2
Frankfurt	3	3	3
Amsterdam	5	4	5
Brussels	4	5	4
Barcelona	11	6	6
Zurich	7	9	7
Madrid	17	7	8
Berlin	15	11	9
Munich	12	10	10
Milan	9	8	11
Geneva	8	16	12
Dublin	-	12	13
Manchester	13	13	14
Stockholm	19	17	15
Lisbon	16	15	16
Düsseldorf	6	14	17
Hamburg	14	20	18
Glasgow	10	19	19
Lyon	18	18	20
Prague	23	21	21
Budapest	21	24	22
Vienna	20	26	23
Copenhagen	-	22	24
Rome	-	25	25
Helsinki	-	28	26
Warsaw	25	23	27
Oslo	-	27	28
Athens	22	29	29
Moscow	24	30	30

* en 1990, 25 villes seulement faisaient partie du panel

Pour comprendre

- Healey & Baker conduit régulièrement cette étude sur les métropoles d'affaires en Europe depuis 1990.
- L'idée de base est que l'internationalisation de l'économie place de plus en plus les villes en situation de concurrence pour l'accueil des nouvelles localisations et pour le développement des établissements existants, et qu'il est par conséquent intéressant de les situer dans cette compétition.
- Le classement est réalisé à partir d'une enquête téléphonique menée auprès des managers de 500 firmes. Celles-ci sont choisies parmi les 15000 firmes européennes les plus importantes, dans 9 pays différents, dans les secteurs de l'industrie, du commerce et des services.
- Le classement reflète donc la **perception** que les managers ont des villes.

Commentaire

- Lyon est, avec Paris, la seule ville française présente dans le classement.
- L'Allemagne, l'Espagne et la Grande Bretagne placent deux villes ou plus parmi les 20 premières du classement.
- La place de Lyon, même si elle se dégrade en 2001 (de la 18^{ème} à la 20^{ème} position) peut être considérée comme bonne au regard des éclairages suivants :
 - . les villes mieux classées que Lyon sont en majorité des capitales nationales, des capitales de région à forte autonomie ou des agglomérations d'un poids démographiques très supérieur,
 - . la structure très centralisée de la France ne favorise pas la présence de centres économiques majeurs en dehors de Paris.
- En 10 ans, Barcelone et Madrid améliorent leur place au classement de façon spectaculaire. Düsseldorf et Glasgow, en revanche, chutent lourdement.

Source

Rapport Healey & Baker, octobre 2001

LES MÉTROPOLES D'AFFAIRE EN EUROPE D'APRÈS HEALEY & BAKER

Classement des principaux facteurs de localisation

	2001 %	2000 %
Facilité d'accès aux marchés	58	64
Disponibilité de la main d'œuvre qualifiée	55	55
Accessibilité externe et internationale	51	54
Qualité des télécommunications	45	51
Conditions créées par l'Etat pour le "business"	32	30
Coût de la main d'œuvre	31	31
Rapport qualité-prix pour l'immobilier d'entreprise	29	23
Disponibilité des locaux d'activité	27	27
Accessibilité interne à l'aire métropolitaine	22	21
Pratique des langues étrangères	19	23
Qualité de vie pour les employés	15	13
Pollution	9	13

Source

Rapport Healey & Baker, octobre 2001

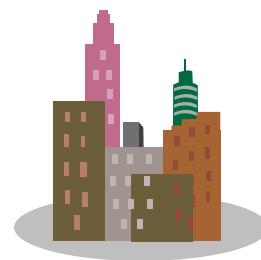
Pour comprendre

- Chaque manager interrogé a dû exprimer l'importance qu'il accorde aux facteurs de localisation listés dans le tableau ci-dessus.
- Les pourcentages représentent la part des managers qui ont considéré le facteur comme " complètement essentiel " pour leur prise de décision.

Commentaire

- Le quarté gagnant fait la part belle à l'accès aux marchés, à la qualification de la main d'œuvre et à l'accessibilité internationale, physique ou virtuelle.
- La qualité de vie pour les employés et la pollution n'apparaissent pas (pas encore ?) comme déterminants pour les managers.

LES MÉTROPOLES D'AFFAIRE EN EUROPE D'APRÈS HEALEY & BAKER (SUITE)



Place de Lyon pour chaque facteur de localisation

Rapport qualité-prix pour l'immobilier d'entreprise ----- Lyon 7^{ème}

Lisbon 1 - Barcelona 2 - Manchester 3 - Dublin 4 - Glasgow 5 - Budapest 6 - Lyon 7 - Warsaw 8 - Berlin 9 - Brussels 9 - Prague 9 - Madrid 12 - Düsseldorf 13 - Helsinki 14 - Amsterdam 15 - London 15 - Athens 17 - Paris 17 - Stockholm 17 - Copenhagen 20 - Frankfurt 20 - Milan 22 - Munich 22 - Hamburg 25 - Oslo 26 - Rome 27 - Zurich 27 - Geneva 29 - Moscow 29

Qualité de vie pour les employés ----- Lyon 9^{ème}

Barcelona 1 - Paris 2 - Munich 3 - Stockholm 4 - Geneva 5 - Madrid 6 - Zurich 7 - Glasgow 8 - Lyon 9 - Lisbon 10 - London 11 - Oslo 12 - Rome 13 - Vienna 13 - Amsterdam 15 - Hamburg 16 - Helsinki 17 - Manchester 17 - Brussels 19 - Copenhagen 20 - Dublin 20 - Milan 20 - Berlin 23 - Frankfurt 24 - Düsseldorf 25 - Prague 26 - Athens 27 - Budapest 28 - Moscow 29

Accès aux marchés ----- Lyon 11^{ème}

London 1 - Paris 2 - Frankfurt 3 - Brussels 4 - Amsterdam 5 - Düsseldorf 6 - Milan 7 - Munich 7 - Berlin 9 - Manchester 10 - Lyon 11 - Madrid 12 - Zurich 13 - Barcelona 14 - Hamburg 15 - Glasgow 16 - Rome 17 - Stockholm 17 - Warsaw 17 - Budapest 20 - Geneva 21 - Dublin 22 - Helsinki 22 - Vienna 22 - Prague 25 - Moscow 26 - Athens 27 - Copenhagen 28 - Oslo 28 - Lisbon 30

Coût de la main d'œuvre ----- Lyon 14^{ème}

Budapest 1 - Lisbon 2 - Prague 2 - Warsaw 4 - Barcelona 5 - Glasgow 6 - Madrid 7 - Dublin 8 - Manchester 9 - Athens 10 - Moscow 11 - Helsinki 12 - Amsterdam 13 - Lyon 14 - Milan 15 - Stockholm 16 - London 17 - Berlin 18 - Hamburg 19 - Rome 19 - Paris 21 - Vienna 21 - Düsseldorf 23 - Brussels 24 - Oslo 25 - Copenhagen 26 - Munich 27 - Frankfurt 28 - Geneva 29 - Zurich 30

Qualité des télécommunications ----- Lyon 15^{ème}

London 1 - Paris 2 - Frankfurt 3 - Stockholm 4 - Amsterdam 5 - Helsinki 6 - Berlin 7 - Brussels 9 - Munich 10 - Geneva 11 - Manchester 12 - Milan 12 - Düsseldorf 14 - Lyon 15 - Hamburg 15 - Oslo 15 - Glasgow 18 - Barcelona 19 - Dublin 19 - Madrid 19 - Copenhagen 22 - Rome 23 - Moscow 24 - Prague 24 - Vienna 24 - Athens 27 - Budapest 28 - Lisbon 28 - Warsaw 28

Disponibilité des locaux d'activité ----- Lyon 15^{ème}

Berlin 1 - London 2 - Glasgow 3 - Paris 4 - Barcelona 5 - Frankfurt 6 - Manchester 7 - Warsaw 8 - Brussels 9 - Amsterdam 10 - Budapest 11 - Dublin 11 - Madrid 11 - Düsseldorf 14 - Lisbon 15 - Lyon 15 - Helsinki 17 - Moscow 17 - Prague 19 - Hamburg 20 - Stockholm 20 - Zurich 22 - Milan 23 - Munich 23 - Oslo 23 - Geneva 26 - Vienna 26 - Copenhagen 28 - Athens 29 - Rome 30

Accessibilité externe ----- Lyon 20^{ème}

London 1 - Paris 2 - Frankfurt 3 - Amsterdam 4 - Brussels 5 - Zurich 6 - Manchester 7 - Munich 8 - Copenhagen 9 - Glasgow 10 - Madrid 10 - Berlin 12 - Milan 12 - Barcelona 14 - Geneva 14 - Hamburg 16 - Düsseldorf 17 - Stockholm 18 - Rome 19 - Lyon 20 - Vienna 21 - Dublin 22 - Budapest 23 - Helsinki 23 - Oslo 23 - Athens 26 - Lisbon 26 - Moscow 28 - Prague 29 - Warsaw 29

LES MÉTROPOLES D'AFFAIRE EN EUROPE D'APRÈS HEALEY & BAKER

Place de Lyon pour chaque facteur de localisation (suite)

Accès à une main d'œuvre qualifiée ----- Lyon 21^{ème}

London 1 - Paris 2 - Frankfurt 3 - Brussels 4 - Amsterdam 5 - Munich 6 - Stockholm 7 - Berlin 8 - Milan 8 - Glasgow 10 - Manchester 11 - Hamburg 12 - Zurich 13 - Düsseldorf 14 - Barcelona 15 - Dublin 15 - Madrid 15 - Helsinki 18 - Prague 19 - Geneva 20 - **Lyon 21** - Copenhagen 22 - Budapest 23 - Oslo 24 - Moscow 25 - Rome 25 - Vienna 25 - Warsaw 28 - Athens 29 - Lisbon 30

Pollution ----- Lyon 22^{ème}

Stockholm 1 - Oslo 2 - Helsinki 3 - Geneva 4 - Zurich 5 - Copenhagen 6 - Dublin 7 - Munich 8 - Glasgow 9 - Vienna 10 - Amsterdam 11 - Lisbon 12 - Barcelona 13 - Düsseldorf 14 - Hamburg 15 - Manchester 16 - Brussels 17 - Frankfurt 17 - Prague 19 - Berlin 20 - Budapest 21 - **Lyon 22** - Madrid 22 - Paris 24 - London 25 - Athens 26 - Rome 26 - Warsaw 28 - Milan 29 - Moscow 30

Accessibilité externe ----- Lyon 23^{ème}

Paris 1 - London 2 - Stockholm 3 - Frankfurt 4 - Berlin 5 - Munich 6 - Helsinki 7 - Barcelona 8 - Brussels 9 - Amsterdam 10 - Zurich 10 - Manchester 12 - Geneva 13 - Glasgow 14 - Copenhagen 15 - Hamburg 15 - Oslo 17 - Vienna 18 - Madrid 19 - Düsseldorf 20 - Dublin 21 - Milan 22 - **Lyon 23** - Moscow 24 - Lisbon 25 - Prague 26 - Warsaw 26 - Rome 28 - Athens 29 - Budapest 29

Pratique des langues étrangères ----- Lyon 25^{ème}

London 1 - Amsterdam 2 - Brussels 3 - Paris 4 - Geneva 5 - Stockholm 6 - Frankfurt 7 - Zurich 8 - Berlin 9 - Copenhagen 10 - Dublin 11 - Milan 12 - Munich 12 - Barcelona 14 - Glasgow 14 - Oslo 14 - Manchester 17 - Düsseldorf 18 - Madrid 18 - Hamburg 20 - Helsinki 21 - Moscow 22 - Prague 22 - Rome 22 - **Lyon 25** - Vienna 26 - Warsaw 26 - Budapest 28 - Lisbon 28 - Athens 30

Pour comprendre

Pour chaque facteur de localisation, les managers interrogés ont indiqué les villes qui leur semblaient les plus performantes.

Commentaire

- Si Lyon occupe la 20^{ème} place au classement général, sa position est bien meilleure sur plusieurs facteurs : rapport qualité / prix pour l'immobilier, qualité de vie, accès aux marchés, coût de la main d'œuvre.
- Lyon n'est jamais très mal placée. Les 22^{ème}, 23^{ème} et 25^{ème} positions sur les critères de la pollution, de l'accessibilité interne, et de la pratique des langues étrangères ne sont pas déshonorantes.
- Les bonnes places de Lyon sur les critères du rapport qualité / prix pour l'immobilier, de la qualité de vie et du coût de la main d'œuvre sont la signature d'une métropole à dimension humaine, qui n'est pas en situation de surchauffe.
- La 11^{ème} place de Lyon sur le critère de "l'accès aux marchés" est un atout maître puisqu'il s'agit du facteur de localisation le plus important pour les décideurs économiques.
- Les critères de pollution et d'accessibilité interne, sur lesquels Lyon pointe en 22^{ème} et 23^{ème} positions concernent directement les compétences du Grand Lyon, et des collectivités partenaires. Il est possible d'agir et de progresser sur ces points, mais cela met en jeu des budgets d'investissements importants.
- Ne faut-il pas penser que pour les critères de la qualification de la main d'œuvre et de la pratique des langues étrangères, les 21^{ème} et 25^{ème} places de Lyon reflètent une perception des décideurs économiques européens un peu décalée par rapport à la réalité métropolitaine de **Lyon aujourd'hui ?**